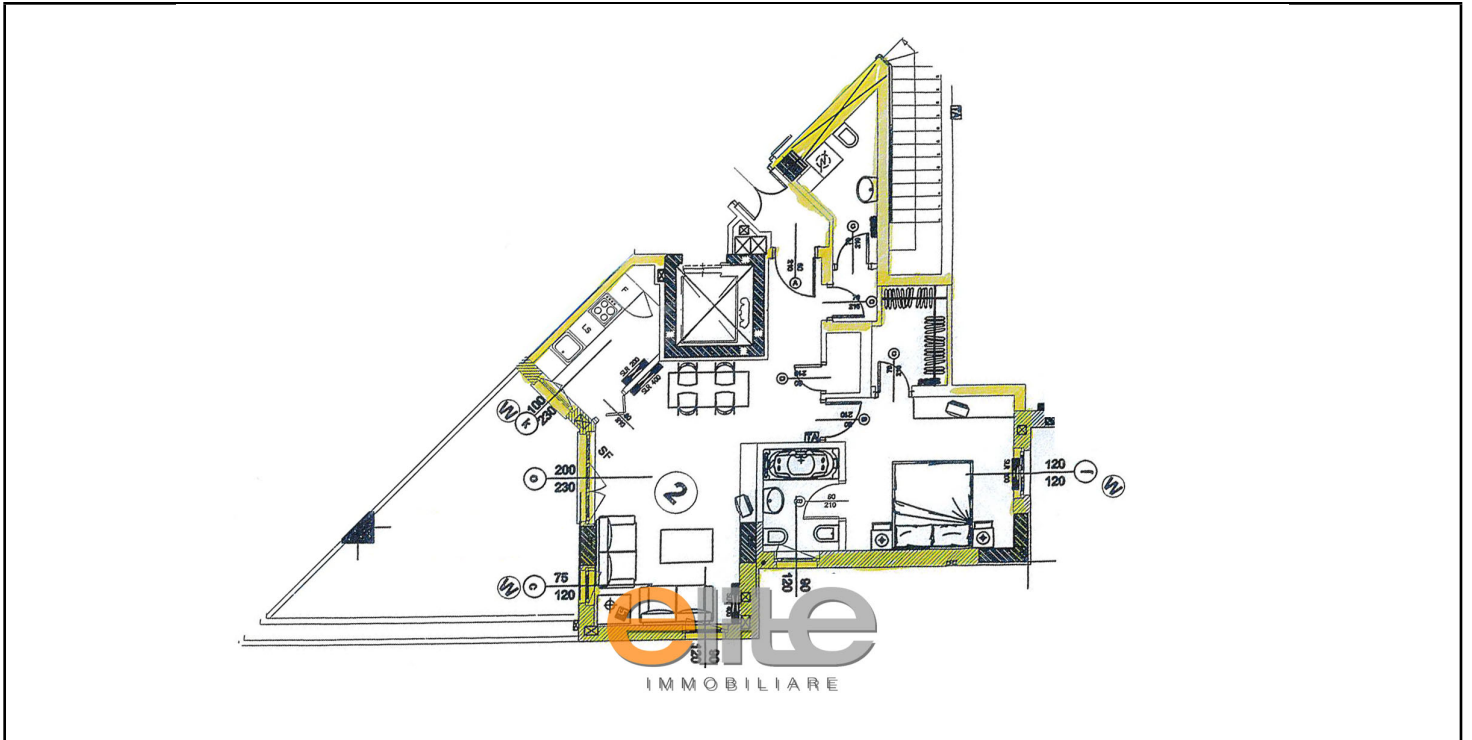


VENDITA RIF. 681

Tipo	Appartamento	Stabile	Nuovo
Cap	20151	Milano	Pr MI
Via	Achille Papa 26		
Locali	2	Wc 02	Piano 1 Mq 88
Prezzo	€ 457.600	€/mq	€ 5.200
Spese	€ 400,00	Mensili ordinarie	
R. C.	€ 826,33	Rendita Catastale	
Certif.	C	160,26	KWh/m2a



Appartamento di grande charme composto da: Soggiorno con vista su ampio terrazzo a loggia, cucina, bagno, camera suite con bagno interno con idromassaggio e cabina armadio. Cantina e 2 box doppi. Lo stabile ha appena ottimizzato l'isolamento con l'applicazione di un cappotto termico di ultima generazione e sono in corso nuovi up-grade tecnologici della centrale termica. Il terrazzo a loggia puo' essere chiuso in buona parte aumentando la superficie coperta dell'immobile. Pavimento in parquet, serramenti a triplo vetro. Climatizzato. Tripla esposizione, doppi ascensori, parco condominiale e custode. APE "C" 160 kWh. Casa € 457.600 oltre Box € 59.000 l'uno per tootali € 575.600. Rif. 681. Riserva visita in modalit  open-day su invito tel. 0286982980.



Il presente documento non costituisce elemento contrattuale e non da diritto ad effettuare visite dirette - Planimetria non in scala